

TABULKA MÍSTNOSTÍ | 6.NP

Č.M.	název místnosti	plocha	materiál podlahy
1.01	vstup/předsíň	3,53 m ²	stěrka
1.02	WC	1,87 m ²	stěrka
1.03	obýtný prostor	23,01 m ²	plovoucí podlaha
1.04	sklad	1,20 m ²	plovoucí podlaha
1.05	chodba	3,75 m ²	plovoucí podlaha
1.06	kuchyně	11,47 m ²	plovoucí podlaha
1.07	jidelní prostor	9,44 m ²	plovoucí podlaha
1.08	koupelna + wc	5,86 m ²	stěrka
1.09	ložnice	10,45 m ²	plovoucí podlaha
1.10	ložnice	10,63 m ²	plovoucí podlaha
1.11	terasa	9,76 m ²	massaranduba

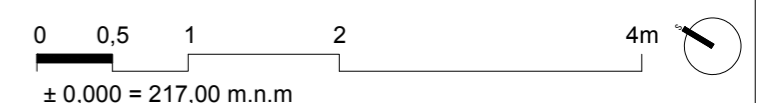
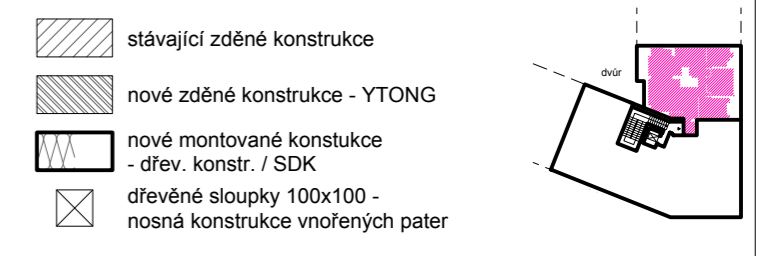
POZNÁMKY:
 01 | místnost č. 1.09 - vnitřní desky konstrukce stěn - OSB desky
 02 | místnost č. 1.09 - vnitřní desky konstrukce stěn - impregnované SDK Rigips RFI
 03 | stávající světlík rozšířený k úrovni stropu a k podlaze (mléčné sklo)
 04 | vestavné skříňové
 05 | prostor pro vedení odvětrání kanalizace
 06 | stávající střešní okno Velux - 660x1180
 07 | "nábytkový" prvek knihovny
 08 | dřevěné nosné sloupky 100x100mm
 09 | izolace "SDK" příček 150mm - ISOVER ORSET 120

BOČNÍ STĚNA VYKÝŘE POD ÚROVŇÍ STŘECHY - strana koupelny
 vnitřní omítka 10mm
 OSB deska 18mm
 nosný rošt 200x80mm / ISOVER TF 60 + ISOVER TF 160
 impregnované SDK Rigips RFI
 vnitřní omítka

BOČNÍ STĚNA VYKÝŘE POD ÚROVŇÍ STŘECHY
 vnitřní omítka 10mm
 OSB deska 18mm
 nosný rošt 200x80mm / ISOVER TF 60 + ISOVER TF 160
 SDK Rigips
 vnitřní omítka

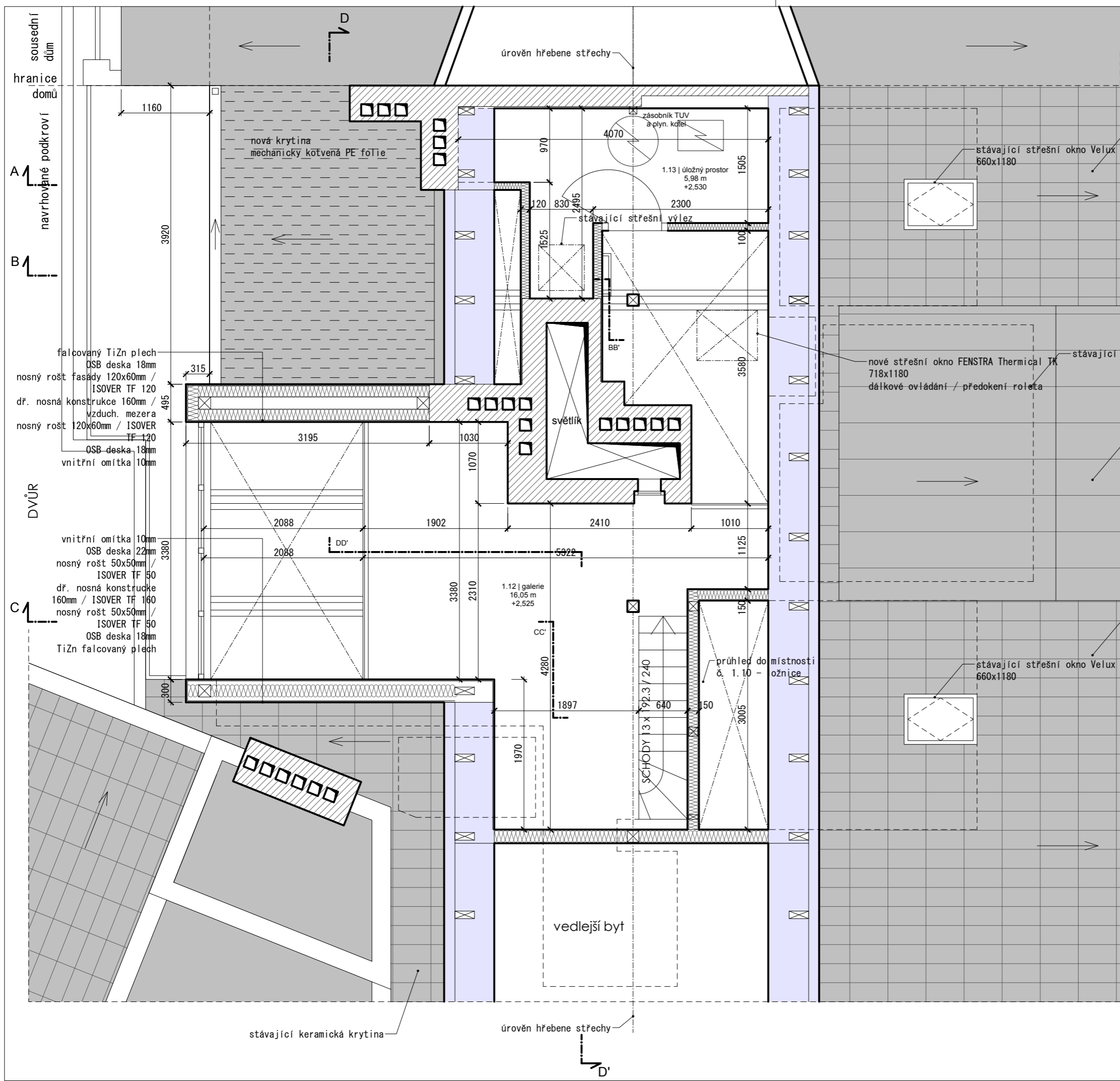
BOČNÍ STĚNA VYKÝŘE NAD ÚROVŇÍ STŘECHY
 vnitřní omítka 10mm
 OSB deska 18mm
 nosný rošt 200x80mm / ISOVER TF 60 + ISOVER TF 160
 pojistná hydroizolace TYVEK SOFT ANTIREFLEX
 stávající prkna 30mm
 stávající plechová krytina

DODATEČNÁ IZOLACE PODEZDÍVKY "POZEDNICE"
 OSB deska 18mm
 nosný rošt / ISOVER TF 160
 stávající cihelná podezdívka 300mm



ARC PROJEKT | Na Klauďance 14, Praha 4, 147 00 | arc.jh@email.cz | +420 777 122 152 | www.arcprojekt.cz

ZODP. PROJEKTANT Ing. arch. ak. arch. Jan Hendrych ČKA 01735	KRESLIL Ing. arch. Jakub Hendrych	změna projektu pro stav. povolení
MÍSTO STAVBY:	MĚŘÍTKO: 1:50	DATUM:
INVESTOR:	ÚČEL: DSP	AKCE:
PAR.Č.	Č.V.	N1
OBSAH: F.1.1.2.1. ARCHITECTONICKO - STAVEBNÍ ŘEŠENÍ PŮDORYS +/- 0,000 - navrhovaný stav		

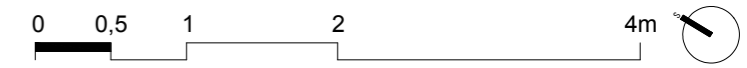


TABULKA MÍSTNOSTÍ | 6.NP

Č.M.	název místnosti	plocha	materiál podlahy
1.12	galerie	16,05 m2	podlahové palubky
1.13	úložný prostor	5,98 m2	OSB deska

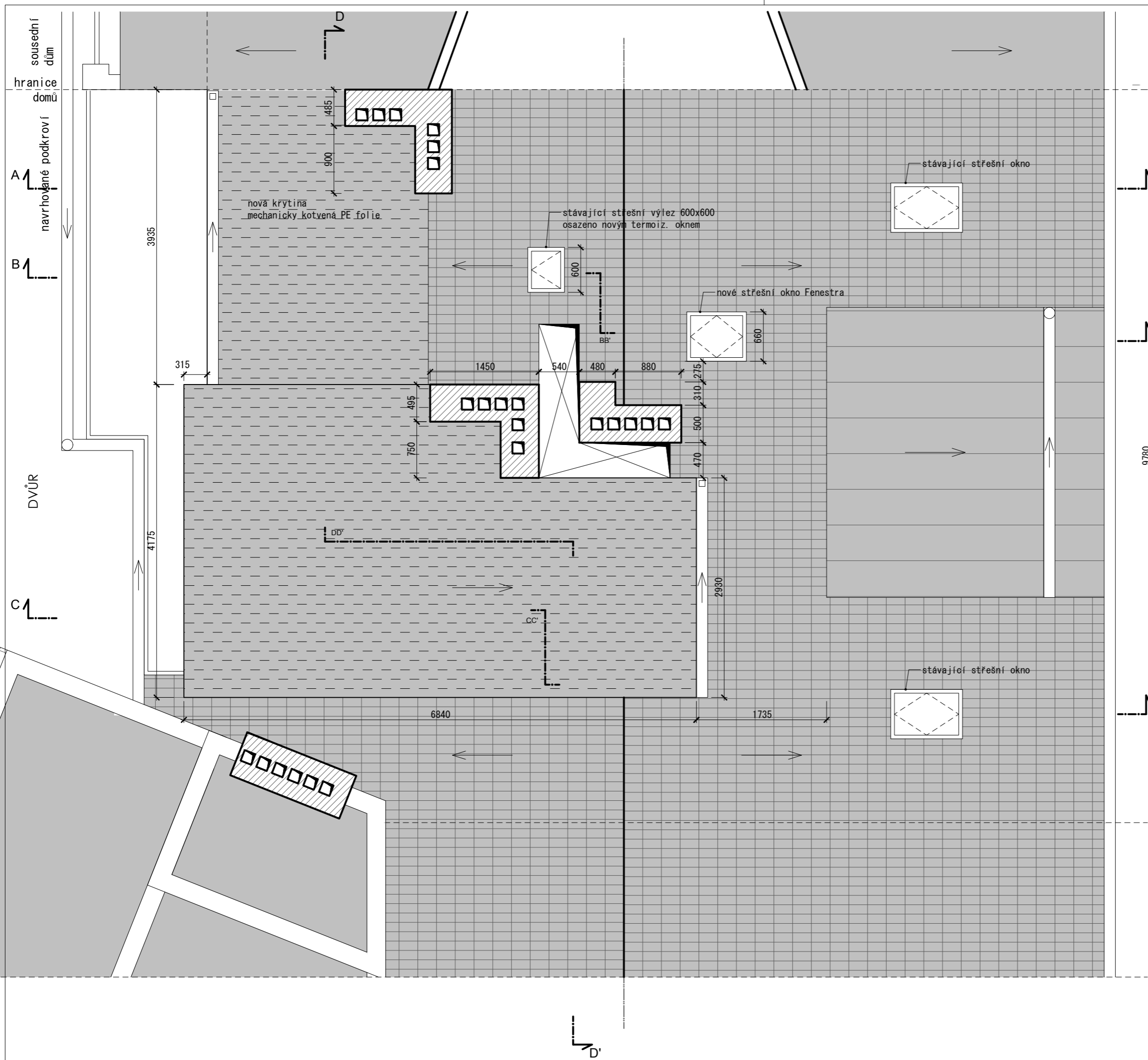
POZNÁMKY:


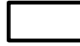

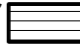
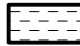
- stávající pálená krytina
- stávající střešní okno Velux 660x1180
- stávající střešní výlez
- nové střešní okno FENSTRA Thermal TK 718x1180 dálkové ovládání / předokení roleta
- stávající střešní vikýř
- stávající plechová krytina
- stávající pálená krytina
- stávající zděné konstrukce
- nové montované konstrukce - SDK
- keramická krytina
- plechová krytina
- mechanicky kotvená hydroizol. folie
- konstrukce střechy se zateplením
- nové montované konstrukce - dřev. konstr. / SDK

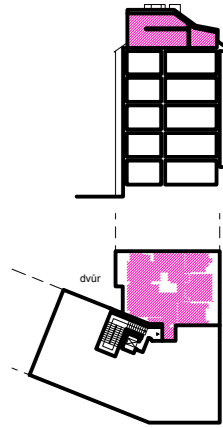


± 0,000 = 217,00 m.n.m

ARC PROJEKT Na Klauďance 14, Praha 4, 147 00 arc.jh@email.cz +420 777 122 152 www.arcprojekt.cz		
ZODP. PROJEKTANT	KRESLIL	změna projektu pro stav. povolení
Ing. arch. ak. arch. Jan Hendrych ČKA 01735	Ing. arch. Jakub Hendrych	
MÍSTO STAVBY:	MĚŘITKO:	1:50
INVESTOR:	DATUM:	
AKCE:	ÚČEL:	DSP
OBSAH:	PARÉ.Č.	Č.V.
F.1.1.2.1. ARCHITEKTONICKO - STAVEBNÍ ŘEŠENÍ PŮDORYS "galerie" + 2,525 - navrhovaný stav		N2



-  stávající zděné konstrukce
-  nové montované konstrukce - SDK
-  keramická krytina
-  plechová krytina
-  mechanicky kotvená hydroizol. folie



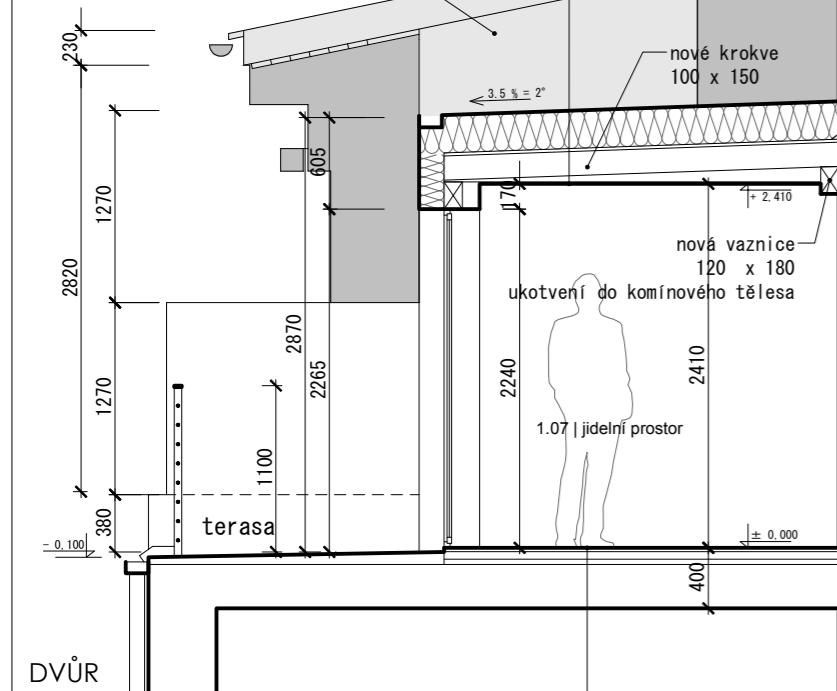
± 0,000 = 217,00 m.n.m

ARC PROJEKT | Na Klauďance 14, Praha 4, 147 00 | arc.jh@email.cz | +420 777 122 152 | www.arcprojekt.cz

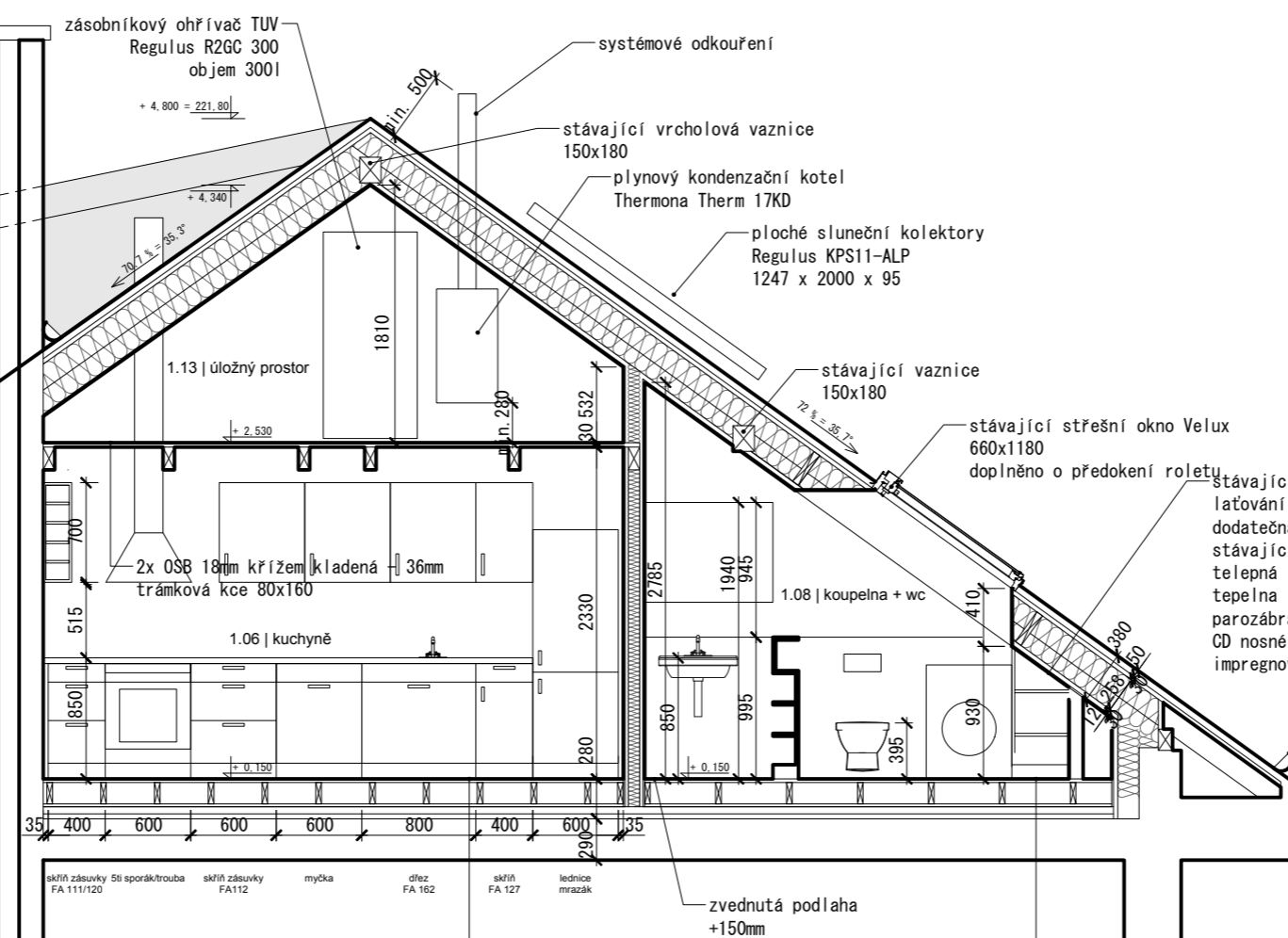
ZODP. PROJEKTANT Ing. arch. ak. arch. Jan Hendrych ČKA 01735	KRESLIL Ing. arch. Jakub Hendrych	změna projektu pro stav. povolení
MÍSTO STAVBY:		MĚŘÍTKO: 1:50
INVESTOR:		DATUM:
AKCE:		ÚČEL: DSP
OBSAH: F.1.1.2.1. ARCHITEKTONICKO - STAVEBNÍ ŘEŠENÍ PŮDORYS STŘECHY - navrhovaný stav		PAR.Č. Č.V. N4

mechanicky kotvená hydroizalace ALKORPLAN 35176 1,5mm
 tepelná izolace ORSIL S 10 - 100mm
 tepelná izolace ORSIL T 14 - 140mm
 parotěsnicí vrstva GLASTEK 40 SPECIAL MINERAL
 separační pás BITAGIT R13
 OSB deska t.č. 3 - 18mm
 stropnice ve spádu 3,5% - 100x150 mm
 nosný rošt z CD profilů na Akustických závěsech
 impregnované SDK Rigips RFI

obvodová zeď sousedního domu



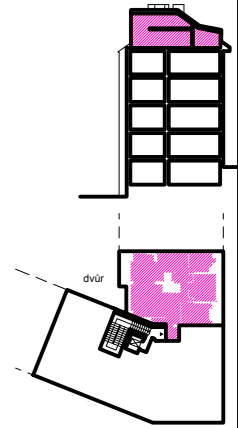
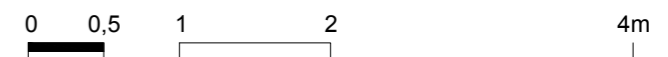
podlahová krytina (např. dřevěné palubky) 24mm
 izolační deska ISOVER TDPT 5,0 50mm
 vyrovnací podsyp LIAPOR 1/4 35mm
 stávající prkenný záklop
 stávající trám. konstrukce
 stávající podbití
 stávající podhled s omítkou



podlahová krytina (např. dřevěné palubky) 24mm
 dřevěný trámový rošt á 400mm - 60x150mm
 izolační deska ISOVER TDPT 5,0 50mm
 vyrovnací podsyp LIAPOR 1/4 35mm
 stávající prkenný záklop
 stávající trám. konstrukce
 stávající podbití
 stávající podhled s omítkou

hydroizolační cementová stěrka (Pandomo Floor) - 5mm
 anhydridová podkladová vrstva - 40mm
 podkladové OSB desky - 18mm
 dřevěný trámový rošt á 400mm - 60x70mm
 izolační deska ISOVER TDPT 5,0 50mm
 vyrovnací podsyp LIAPOR 1/4 35mm
 stávající prkenný záklop
 stávající trám. konstrukce
 stávající podbití
 stávající podhled s omítkou

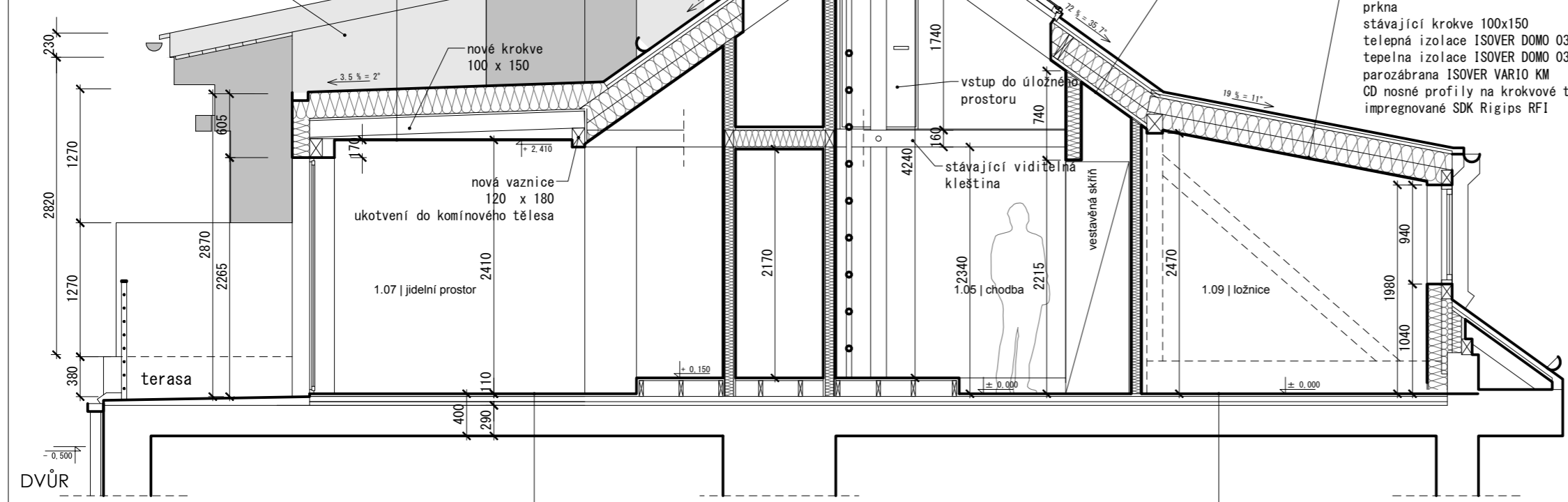
+ 4.970
 + 4.800 = 221,80 / hřeben střechy
 + 4.120
 + 2.970
 + 0.140
 - 0.400



ARC PROJEKT Na Klauďance 14, Praha 4, 147 00 arc.jh@email.cz +420 777 122 152 www.arcprojekt.cz		
ZODP. PROJEKTANT Ing. arch. ak. arch. Jan Hendrych ČKA 01735	KRESLIL Ing. arch. Jakub Hendrych	změna projektu pro stav. povolení
MÍSTO STAVBY:	MĚŘÍTKO:	1:50
INVESTOR:	DATUM:	
AKCE:	ÚČEL:	DSP
OBSAH:	PARÉ.Č.	Č.V.
F.1.1.2.1. ARCHITECTONICKO - STAVEBNÍ ŘEŠENÍ ŘEZ AA' - navrhovaný stav		N5

mechanicky kotvená hydroizalace ALKORPLAN 35176 1,5mm
 tepelná izolace ORSIL S 10 - 100mm
 tepelná izolace ORSIL T 14 - 140mm
 parotěsnicí vrstva GLASTEK 40 SPECIAL MINERAL
 separační pás BITAGIT R13
 OSB deska t.č. 3 - 18mm
 stropnice ve spádu 3,5% - 100x150 mm
 nosný rošt z CD profilů na Akustických závěsech
 impregnované SDK Rigips RFI

obvodová zeď sousedního domu



podlahová krytina (např. dřevěné palubky) 24mm
 izolační deska ISOVER TDPT 5,0 50mm
 vyrovnací podsyp LIAPOR 1/4 35mm
 stávající prkenný záklop
 stávající trám. konstrukce
 stávající podbití
 stávající podhled s omítkou

podlahová krytina (např. dřevěné palubky) 24mm
 izolační deska ISOVER TDPT 5,0 50mm
 vyrovnací podsyp LIAPOR 1/4 35mm
 stávající prkenný záklop
 stávající trám. konstrukce
 stávající podbití
 stávající podhled s omítkou

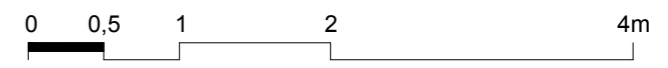
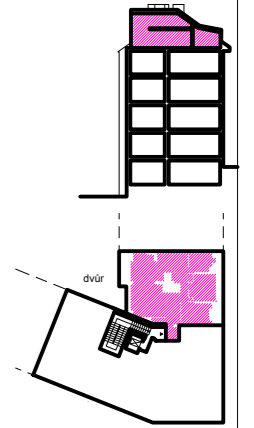
stávající střešní výlez
 osazeno novým stř. oknem

nové střešní okno FENSTRA Thermal TK
 718x1180
 dálkové ovládání / předokení roleta

stávající pálená krytina
 latování 30x50
 dodatečná pojistná hydroizolace TYVEK SOFT ANTIREFLEX
 stávající krokve 100x150
 tepelná izolace ISOVER DOMO 035 20 - 200mm
 tepelná izolace ISOVER DOMO 035 TWIN 12/6 - 60mm
 parozábrana ISOVER VARIO KM
 CD nosné profily na krokrové třmeny
 impregnované SDK Rigips RFI

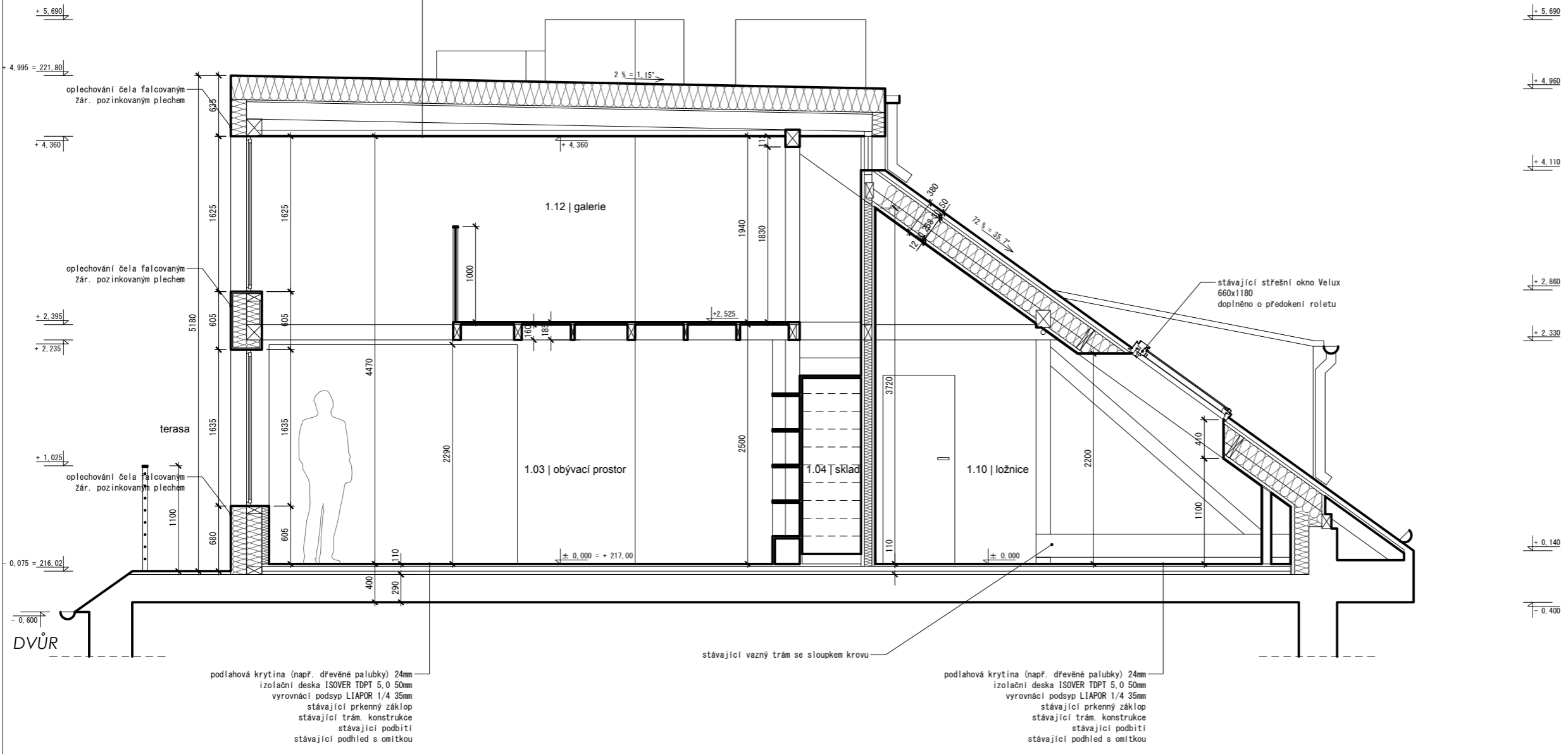
Stávající střešní vikýř
 stávající plechová krytina
 prkna
 stávající krokve 100x150
 tepelná izolace ISOVER DOMO 035 20 - 200mm
 tepelná izolace ISOVER DOMO 035 TWIN 12/6 - 60mm
 parozábrana ISOVER VARIO KM
 CD nosné profily na krokrové třmeny
 impregnované SDK Rigips RFI

+ 5,360
 hřeben střechy
 + 4,800 = 221,80
 + 4,970
 + 4,800 = 221,80 / hřeben střechy
 + 4,120
 + 2,970
 + 2,330
 + 0,140
 - 0,400



ARC PROJEKT Na Klauďance 14, Praha 4, 147 00 arc.jh@email.cz +420 777 122 152 www.arcprojekt.cz		
ZODP. PROJEKTANT Ing. arch. ak. arch. Jan Hendrych ČKA 01735	KRESLIL Ing. arch. Jakub Hendrych	změna projektu pro stav. povolení
MÍSTO STAVBY:	MĚŘÍTKO:	1:50
INVESTOR:	DATUM:	
AKCE:	ÚČEL:	DSP
	PARÉ.Č.	Č.V.
OBSAH:	F.1.1.2.1. ARCHITEKTONICKO - STAVEBNÍ ŘEŠENÍ ŘEZ BB' - navrhovaný stav	
	N6	

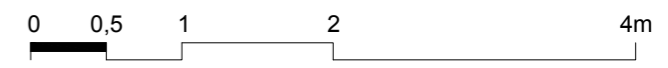
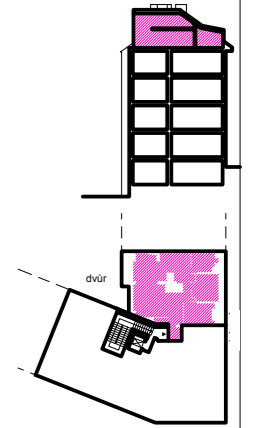
mechanicky kotvená hydroizolace ALKORPLAN 35176 1,5mm
 tepelná izolace ORSIL S 10 - 100mm
 tepelná izolace ORSIL T 14 - 140mm
 parotěsnicí vrstva GLASTEK 40 SPECIAL MINERAL
 separační pás BITAGIT R13
 OSB deska tč. 3 - 18mm
 stropnice ve spádu 2% - 100x150 mm
 nosný rošt z CD profilů na Akustických závěsech
 impregnované SDK Rigips RFI



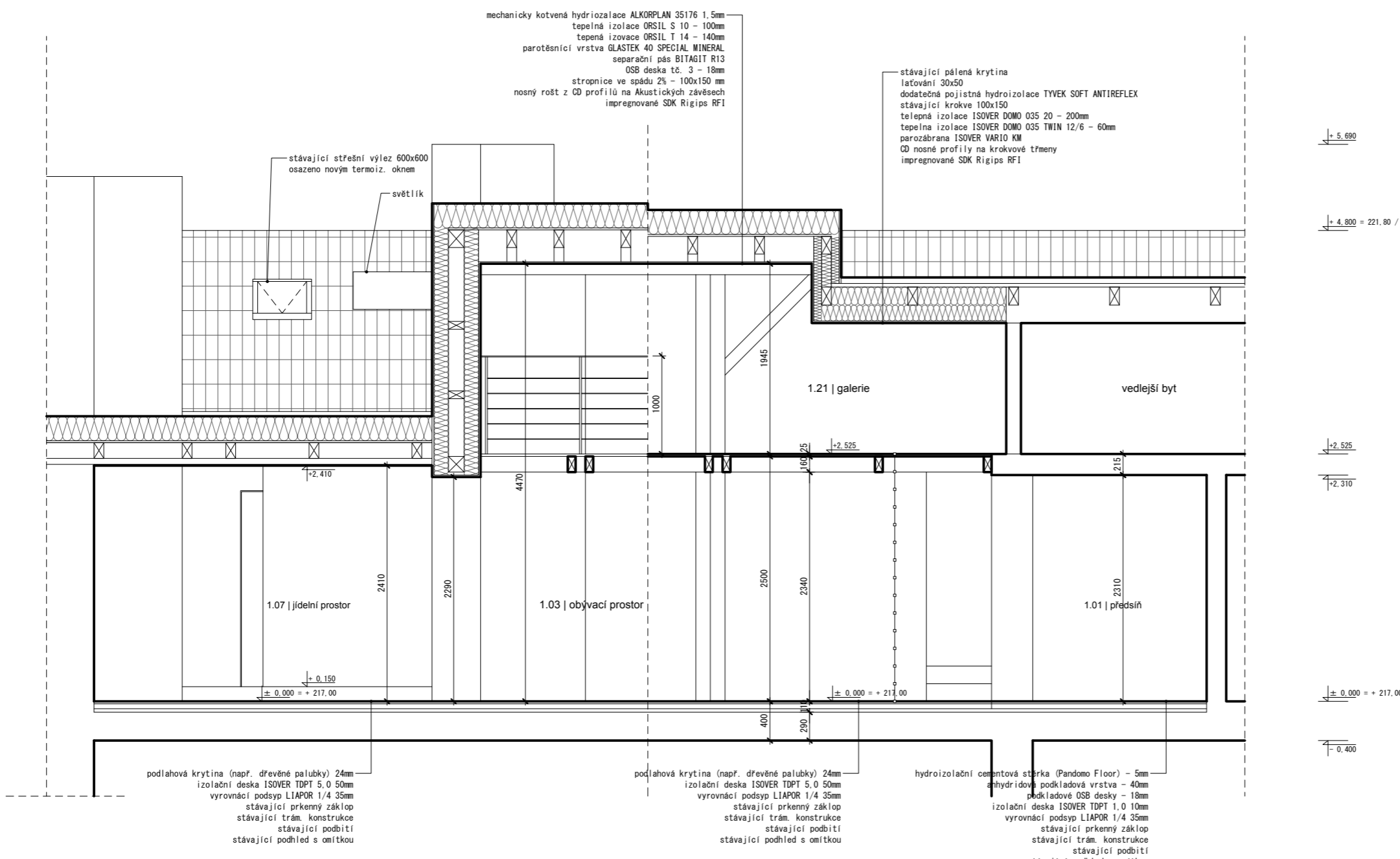
DVŮR

podlahová krytina (např. dřevěné palubky) 24mm
 izolační deska ISOVER TDPT 5.0 50mm
 vyrovnací podsyp LIAPOR 1/4 35mm
 stávající prkenný základ
 stávající trám. konstrukce
 stávající podbití
 stávající podhled s omítkou

podlahová krytina (např. dřevěné palubky) 24mm
 izolační deska ISOVER TDPT 5.0 50mm
 vyrovnací podsyp LIAPOR 1/4 35mm
 stávající prkenný základ
 stávající trám. konstrukce
 stávající podbití
 stávající podhled s omítkou



ARC PROJEKT Na Klauďance 14, Praha 4, 147 00 arc.jh@email.cz +420 777 122 152 www.arcprojekt.cz	
ZODP. PROJEKTANT Ing. arch. ak. arch. Jan Hendrych ČKA 01735	KRESLIL Ing. arch. Jakub Hendrych
MÍSTO STAVBY:	MĚŘÍTKO: 1:50
INVESTOR:	DATUM:
AKCE:	ÚČEL: DSP
OBSAH: F.1.1.2.1. ARCHITEKTONICKO - STAVEBNÍ ŘEŠENÍ ŘEZ CC' - navrhovaný stav	PARÉ.Č. Č.V. N7



± 5,690

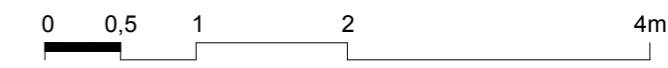
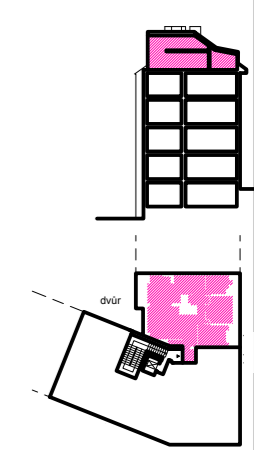
± 4,800 = 221,80 / hřeben střechy

± 2,525

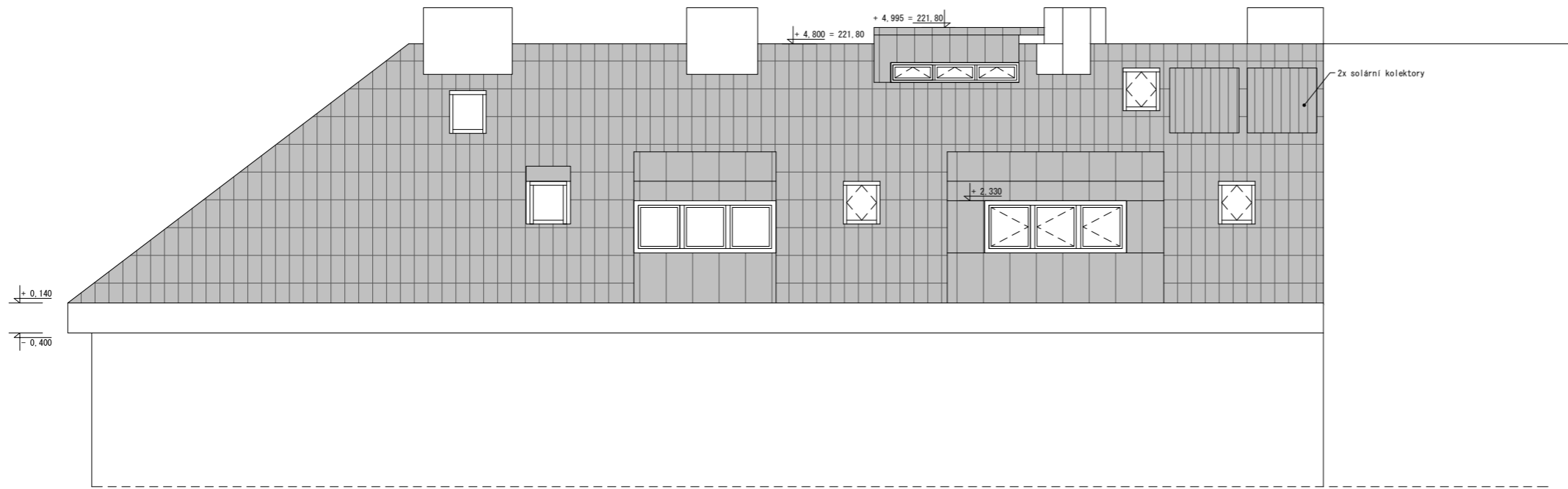
± 2,310

± 0,000 = + 217,00

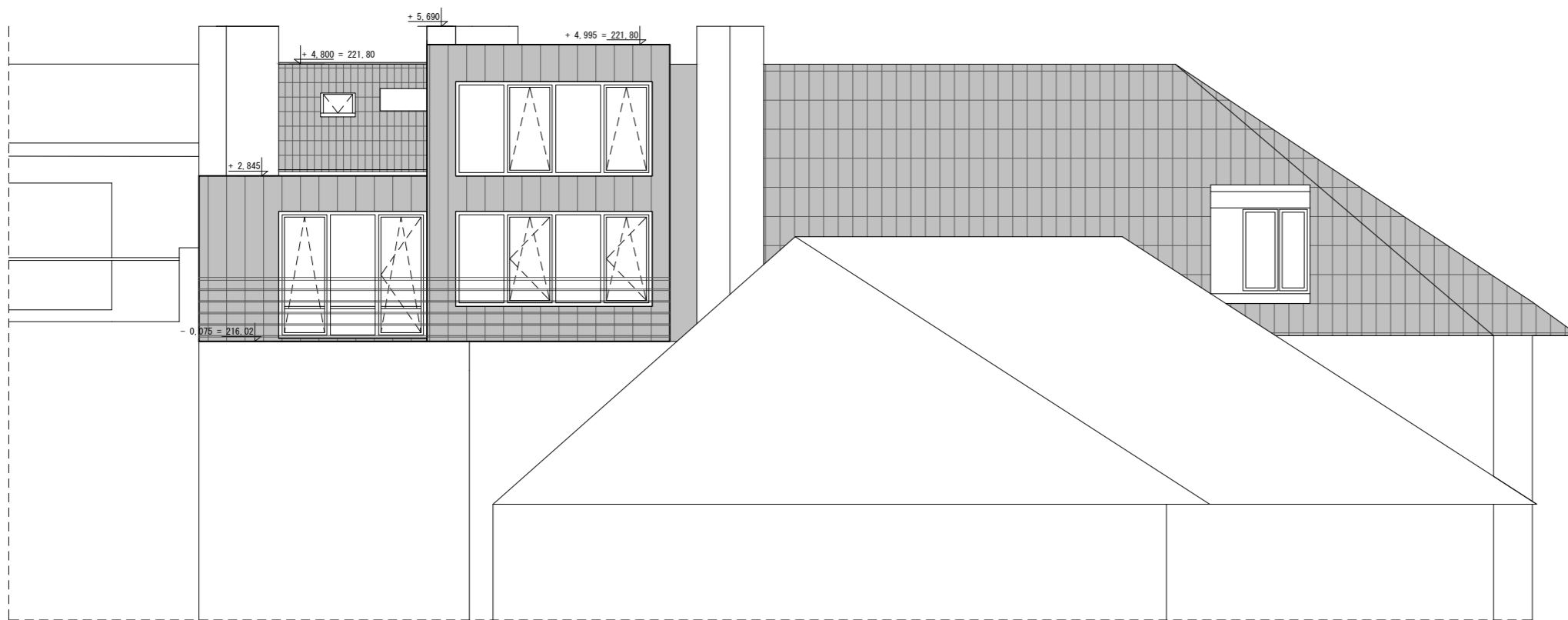
± 0,400



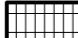

ARC PROJEKT Na Klauďance 14, Praha 4, 147 00 arc.jh@email.cz +420 777 122 152 www.arcprojekt.cz			
ZODP. PROJEKTANT Ing. arch. ak. arch. Jan Hendrych ČKA 01735		KRESLIL Ing. arch. Jakub Hendrych	
MÍSTO STAVBY:		MĚŘÍTKO:	1:50
INVESTOR:		DATUM:	
AKCE:		ÚČEL:	DSP
OBSAH:		PARÉ.Č.	Č.V.
F.1.1.2.1. ARCHITEKTONICKO - STAVEBNÍ ŘEŠENÍ REZ DD' - navrhovaný stav		N8	




JIŽNÍ POHLED



SEVERNÍ POHLED

-  keramická krytina
-  plechová krytina

 ARC PROJEKT Na Klauďance 14, Praha 4, 147 00 arc.jh@email.cz +420 777 122 152 www.arcprojekt.cz			
ZODP. PROJEKTANT		KRESLIL	
Ing. arch. ak. arch. Jan Hendrych ČKA 01735		Ing. arch. Jakub Hendrych	
			změna projektu pro stav. povolení
MÍSTO STAVBY:			MĚŘÍTKO: 1:100
INVESTOR:			DATUM:
			ÚČEL: DSP
AKCE:			PARÉ.Č. Č.V.
OBSAH: F.1.1.2.1. ARCHITEKTONICKO - STAVEBNÍ ŘEŠENÍ POHLEDY - navrhovaný stav			N9